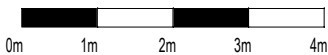
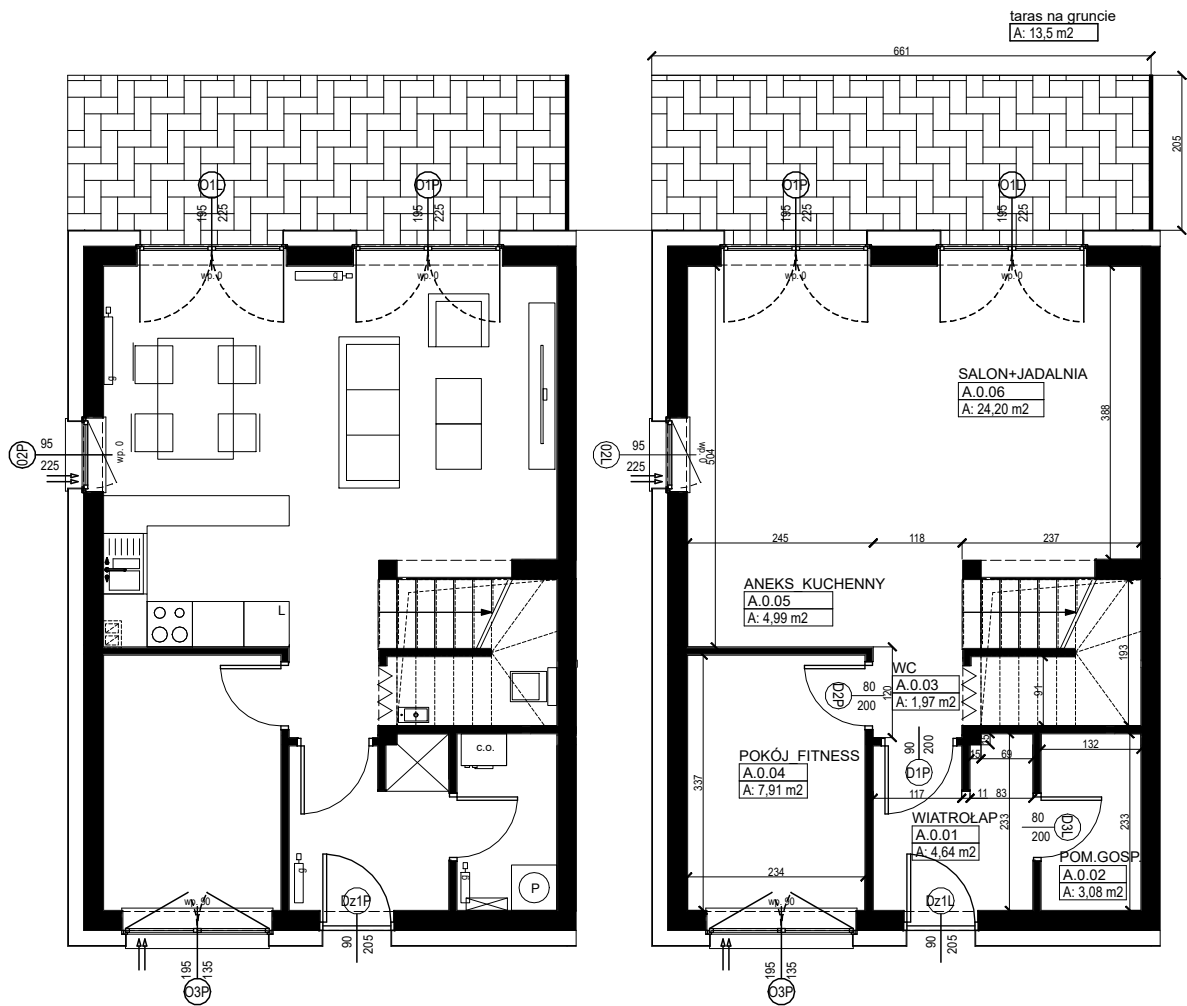


Architektura  
Propozycja aranżacji PARTERU



Lokalizacja lokalu



nr lokalu:

**4b - parter**

**Kondygnacja**

**parter**

Powierzchnia działki: 512 m<sup>2</sup>  
Powierzchnia użytkowa mieszkania: 95,93 m<sup>2</sup>  
Powierzchnia parteru: 46,65 m<sup>2</sup>

taras: 13,5 m<sup>2</sup>  
wiatrolap: 4,64 m<sup>2</sup>  
pomieszczenie gospodarcze: 3,08 m<sup>2</sup>  
wc: 1,97 m<sup>2</sup>  
pokój fitness: 7,91 m<sup>2</sup>  
aneks kuchenny: 4,99 m<sup>2</sup>  
salon + jadalnia: 24,20 m<sup>2</sup>

Data sporządzenia karty: 12.11.2020

Powierzchnie pomieszczeń obliczono wg normy PN-ISO 9836 w świetle ścian na poziomie podłogi w stanie wykończonym. Podane wymiary mają charakter poglądowy i są w centymetrach, nie uwzględniają wykończenia ścian. Powierzchnie pomieszczeń mają charakter poglądowy i mogą różnić się nieznacznie od powierzchni rzeczywistych po wybudowaniu budynku. Aranżacja pomieszczeń jest tylko propozycją i ma charakter poglądowy i nie stanowi oferty handlowej. Wszelkie instalacje należy prowadzić natynkowo pod rygorem utraty gwarancji. Naruszanie elementów konstrukcyjnych jest zabronione. Wszelkie zmiany w układzie podejść kanalizacyjnych i wentylacyjnych wymagające naruszenia obudowy szachtu instalacyjnego w mieszkaniach podlegają akceptacji projektanta i nie mogą być dokonywane samodzielnie.

Osiedle Zielone Wzgórze  
ul Katarzyńska 10  
62-006 Gruszczyn