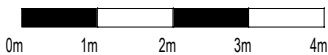
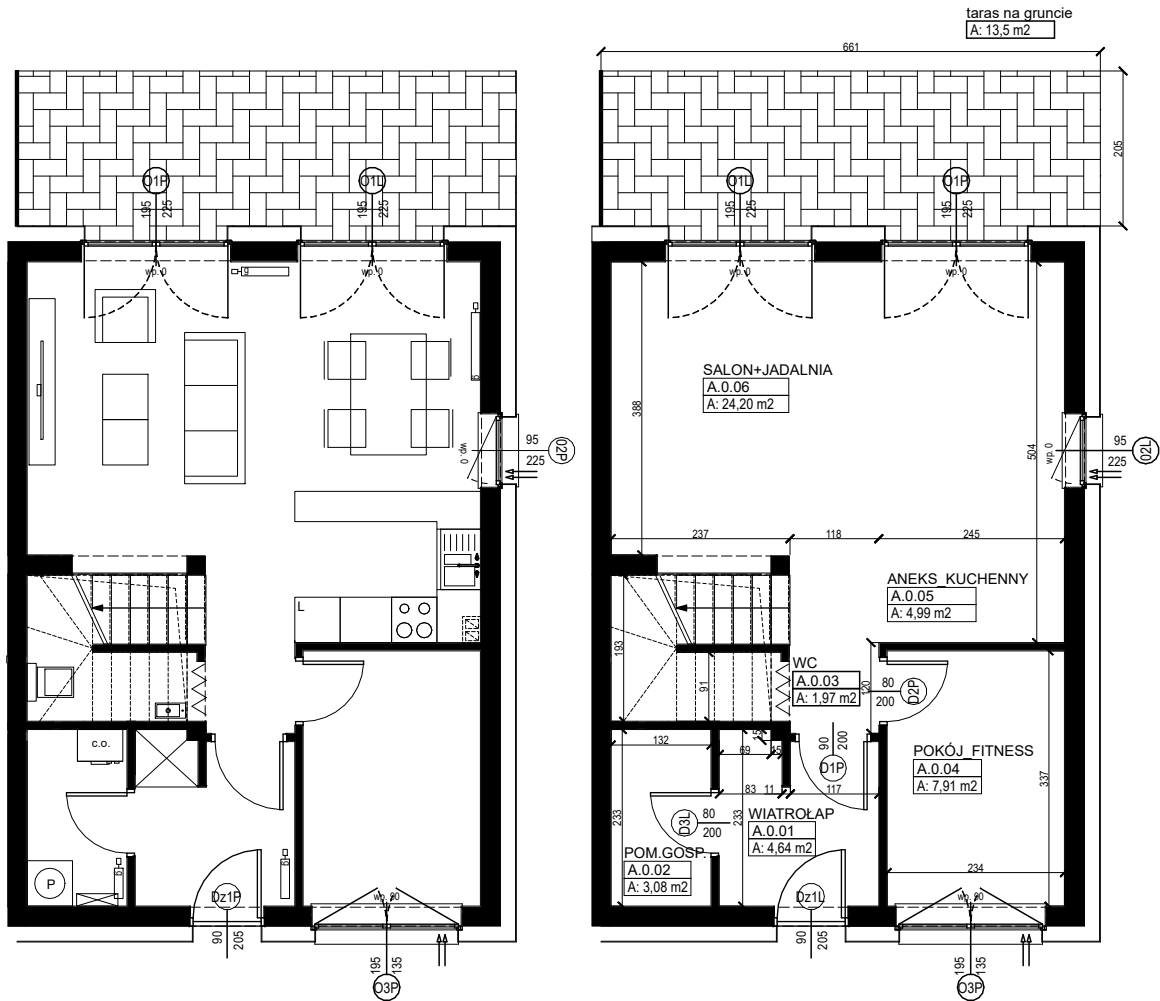
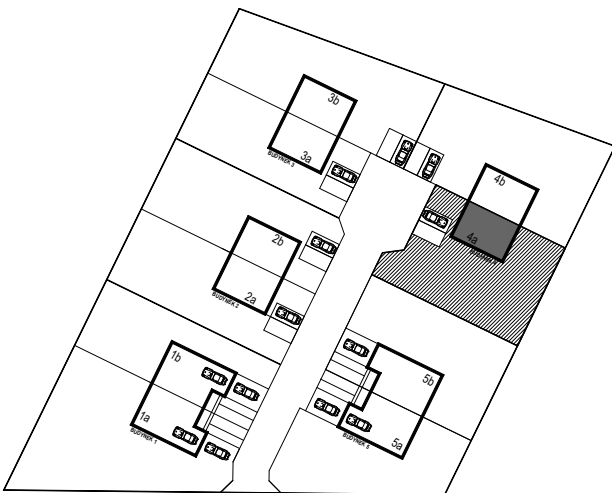


Architektura
Propozycja aranżacji PARTERU



Lokalizacja lokalu



nr lokalu:

4a - parter

Kondygnacja

parter

Powierzchnia działki: 444 m²
 Powierzchnia użytkowa mieszkania: 95,93 m²
 Powierzchnia parteru: 46,65 m²

taras: 13,5 m²
 wiatrołap: 4,64 m²
 pomieszczenie gospodarcze: 3,08 m²
 wc: 1,97 m²
 pokój fitness: 7,91 m²
 aneks kuchenny: 4,99 m²
 salon + jadalnia: 24,20 m²

Data sporządzenia karty: 12.11.2020

Powierzchnie pomieszczeń obliczono wg normy PN-ISO 9836 w świetle ścian na poziomie podłogi w stanie wykończonym. Podane wymiary mają charakter poglądowy i są w centymetrach, nie uwzględniają wykończenia ścian. Powierzchnie pomieszczeń mają charakter poglądowy i mogą różnić się nieznacznie od powierzchni rzeczywistych po wybudowaniu budynku. Aranżacja pomieszczeń jest tylko propozycją i ma charakter poglądowy i nie stanowi oferty handlowej. Wszelkie instalacje należy prowadzić natynkowo pod rygorem utraty gwarancji. Naruszanie elementów konstrukcyjnych jest zabronione. Wszelkie zmiany w układzie podejść kanalizacji sanitarnej i wentylacji wymagające naruszenia obudowy szachtu instalacyjnego w mieszkaniach podlegają akceptacji projektanta i nie mogą być dokonywane samodzielnie.

Osiedle Zielone Wzgórze
ul Katarzyńska 10
62-006 Gruszczyn