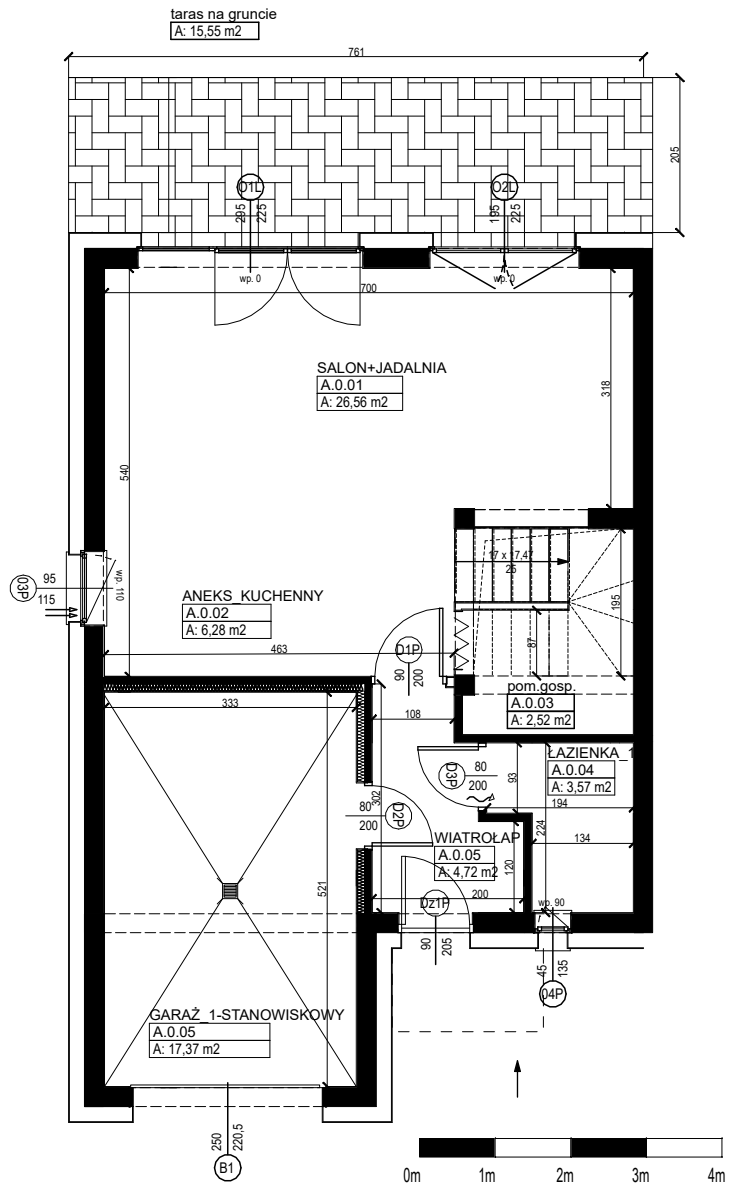
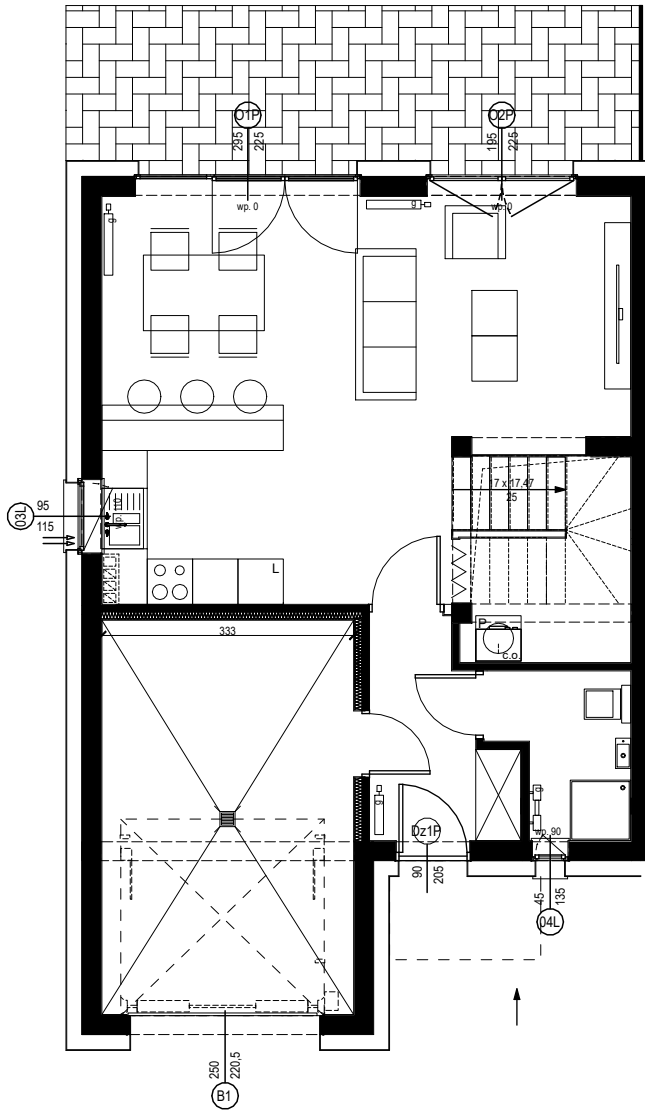
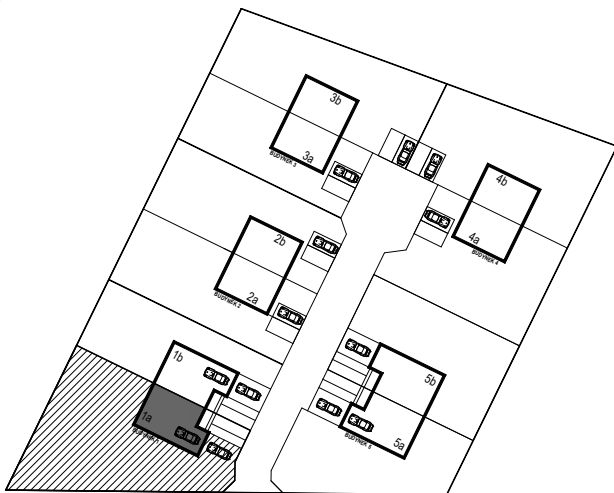


Architektura  
Propozycja aranżacji PARTERU



Lokalizacja lokalu



nr lokalu:

**1a - parter**

**Kondygnacja**

**parter**

Powierzchnia działki:  
Powierzchnia użytkowa mieszkania:  
Powierzchnia parteru:

612 m<sup>2</sup>  
117,91 m<sup>2</sup>  
61,44 m<sup>2</sup>

taras:  
wiatrołap:  
garaż 1-stanowiskowy:  
łazienka\_1:  
pomieszczenie gospodarcze:  
aneks kuchenny:  
salon + jadalnia:

15,55 m<sup>2</sup>  
4,72 m<sup>2</sup>  
17,37 m<sup>2</sup>  
3,57 m<sup>2</sup>  
2,52 m<sup>2</sup>  
6,28 m<sup>2</sup>  
26,56 m<sup>2</sup>

Data sporządzenia karty: 12.11.2020

Powierzchnie pomieszczeń obliczono wg normy PN-ISO 9836 w świetle ścian na poziomie podłogi w stanie wykończonym. Podane wymiary mają charakter poglądowy i są w centymetrach, nie uwzględniają wykończenia ścian. Powierzchnie pomieszczeń mają charakter poglądowy i mogą różnić się nieznacznie od powierzchni rzeczywistych po wybudowaniu budynku. Aranżacja pomieszczeń jest tylko propozycją i ma charakter poglądowy i nie stanowi oferty handlowej. Wszelkie instalacje należy prowadzić natynkowo pod rygorem utraty gwarancji. Naruszanie elementów konstrukcyjnych jest zabronione. Wszelkie zmiany w układzie podejść kanalizacji sanitarnej i wentylacji wymagające naruszenia obudowy szachtu instalacyjnego w mieszkaniach podlegają akceptacji projektanta i nie mogą być dokonywane samodzielnie.

Osiedle Zielone Wzgórze  
ul Katarzyńska 10  
62-006 Gruszczyn