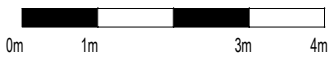
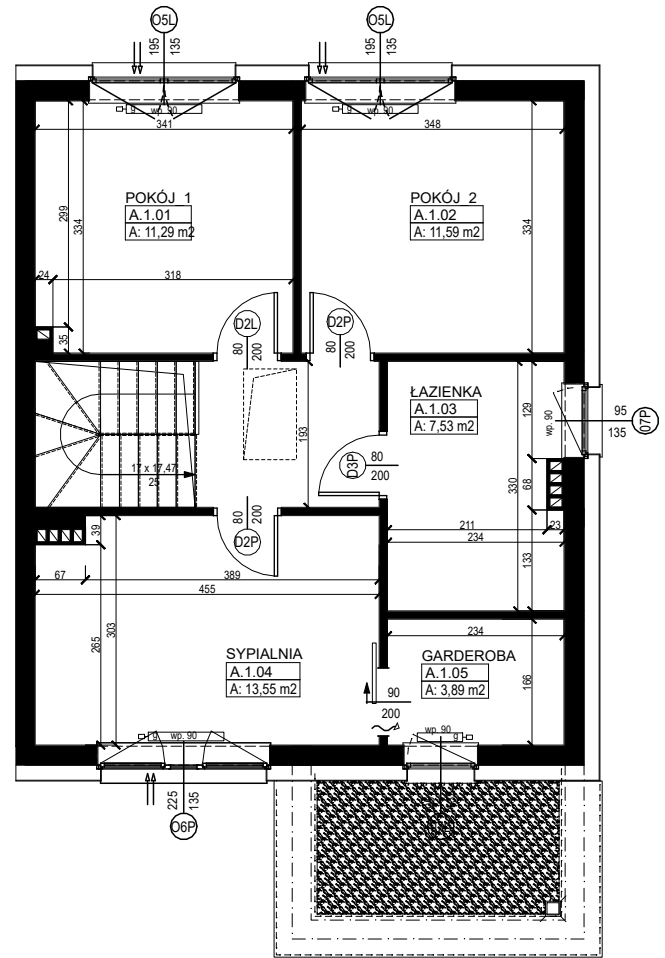
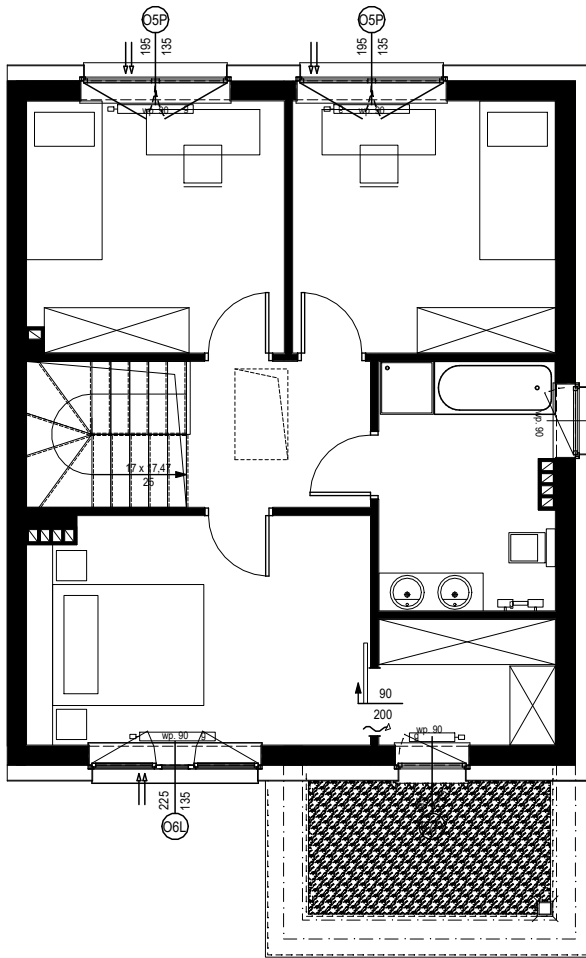


Architektura  
Propozycja aranżacji 1 PIĘTRA



nr lokalu:

**5a - 1 piętro**

**Kondygnacja**

**1 piętro**

Powierzchnia działki: 468 m<sup>2</sup>  
 Powierzchnia użytkowa mieszkania: 117,91 m<sup>2</sup>  
 Powierzchnia użytkowa 1piętra: 56,47 m<sup>2</sup>

kominikacja: 9,03 m<sup>2</sup>  
 pokój 1: 11,29 m<sup>2</sup>  
 pokój 2: 11,59 m<sup>2</sup>  
 łazienka: 7,53 m<sup>2</sup>  
 sypialnia: 13,55 m<sup>2</sup>  
 garderoba: 3,89 m<sup>2</sup>

Data sporządzenia karty: 12.11.2020

Powierzchnie pomieszczeń obliczono wg normy PN-ISO 9836 w świetle ścian na poziomie podłogi w stanie wykończonym. Podane wymiary mają charakter poglądowy i są w centymetrach, nie uwzględniają wykończenia ścian. Powierzchnie pomieszczeń mają charakter poglądowy i mogą różnić się nieznacznie od powierzchni rzeczywistych po wybudowaniu budynku. Aranżacja pomieszczeń jest tylko propozycją i ma charakter poglądowy i nie stanowi oferty handlowej. Wszelkie instalacje należy prowadzić natynkowo pod rygorem utraty gwarancji. Naruszanie elementów konstrukcyjnych jest zabronione. Wszelkie zmiany w układzie podejść kanalizacji sanitarnej i wentylacji wymagające naruszenia obudowy szachtu instalacyjnego w mieszkaniach podlegają akceptacji projektanta i nie mogą być dokonywane samodzielnie.

**Osiedle Zielone Wzgórze**  
ul Katarzyńska 10  
62-006 Gruszczyn