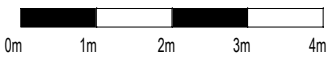
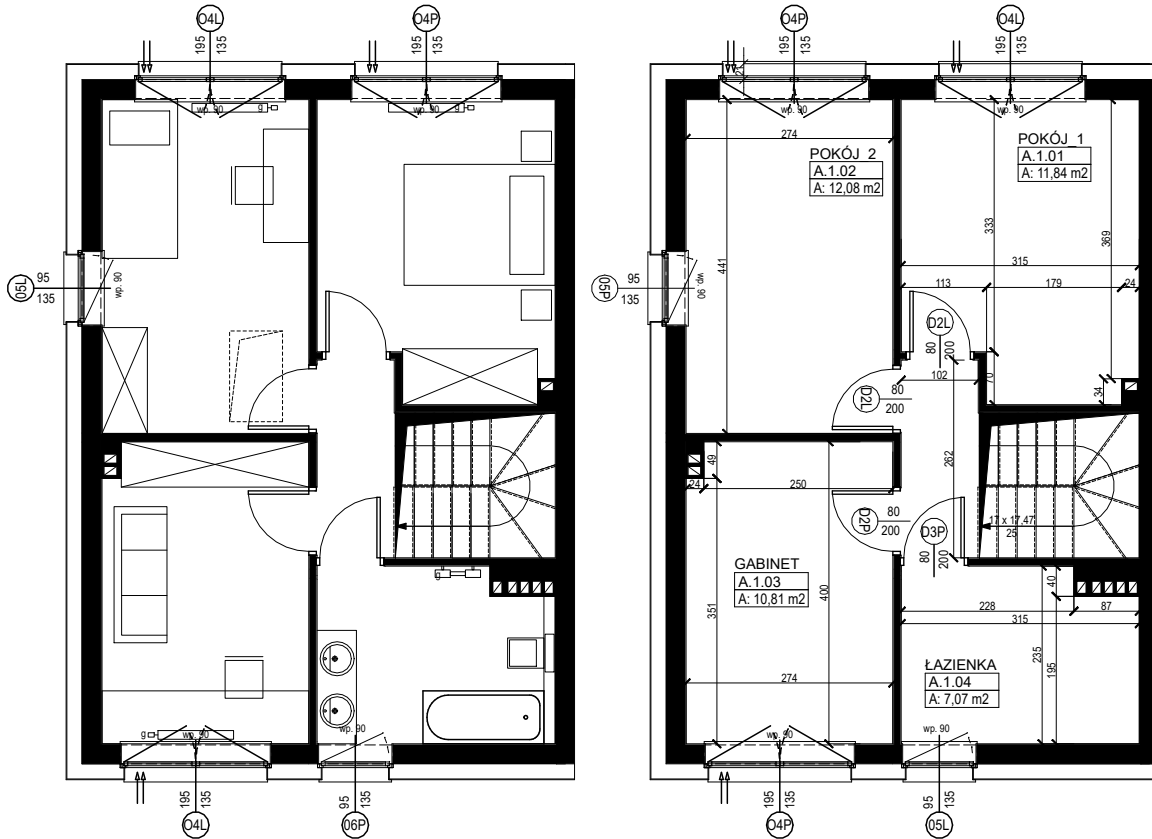


Architektura
Propozycja aranżacji 1 PIĘTRA



Lokalizacja lokalu



nr lokalu:

3a - 1 piętro

Kondygnacja

1 piętro

Powierzchnia działki: 360 m²
 Powierzchnia użytkowa mieszkania: 95,93 m²
 Powierzchnia użytkowa 1piętra: 49,28 m²

kominikacja: 9,03 m²
 pokój 1: 11,84 m²
 pokój 2: 12,08 m²
 łazienka: 7,07 m²
 gabinet: 10,81 m²

Data sporządzenia karty: 12.11.2020

Powierzchnie pomieszczeń obliczono wg normy PN-ISO 9836 w świetle ścian na poziomie podłogi w stanie wykończonym. Podane wymiary mają charakter poglądowy i są w centymetrach, nie uwzględniają wykończenia ścian. Powierzchnie pomieszczeń mają charakter poglądowy i mogą różnić się nieznacznie od powierzchni rzeczywistych po wybudowaniu budynku. Aranżacja pomieszczeń jest tylko propozycją i ma charakter poglądowy i nie stanowi oferty handlowej. Wszelkie instalacje należy prowadzić natynkowo pod rygorem utraty gwarancji. Naruszanie elementów konstrukcyjnych jest zabronione. Wszelkie zmiany w układzie podejść kanalizacyjnej i wentylacji wymagające naruszenia obudowy szachtu instalacyjnego w mieszkaniach podlegają akceptacji projektanta i nie mogą być dokonywane samodzielnie.

Osiedle Zielone Wzgórze
ul Katarzyńska 10
62-006 Gruszczyn