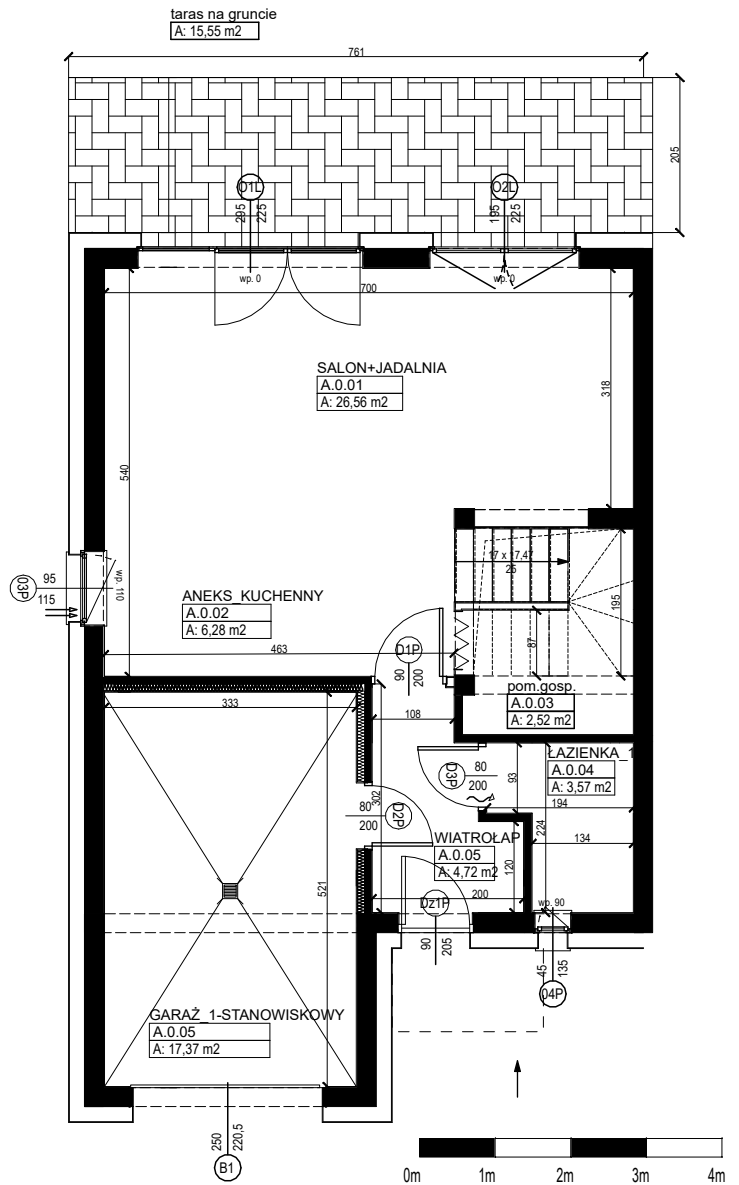
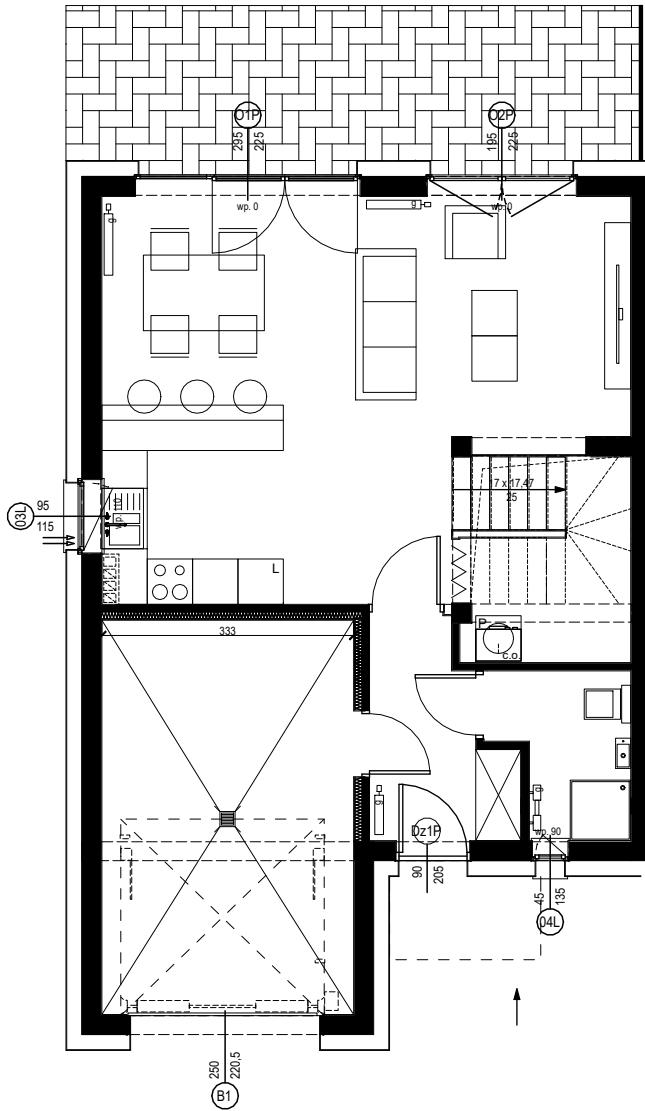


Architektura  
Propozycja aranżacji PARTERU



Lokalizacja lokalu



nr lokalu:

**5b - parter**

**Kondygnacja**

**parter**

Powierzchnia działki: 448m<sup>2</sup>  
Powierzchnia użytkowa mieszkania: 117,91 m<sup>2</sup>  
Powierzchnia parteru: 61,44 m<sup>2</sup>

taras: 15,55 m<sup>2</sup>  
wiatrołap: 4,72 m<sup>2</sup>  
garaż 1-stanowiskowy: 17,37 m<sup>2</sup>  
łazienka\_1: 3,57 m<sup>2</sup>  
pomieszczenie gospodarcze: 2,52 m<sup>2</sup>  
aneks kuchenny: 6,28 m<sup>2</sup>  
salon + jadalnia: 26,56 m<sup>2</sup>

Data sporządzenia karty: 12.11.2020

Powierzchnie pomieszczeń obliczono wg normy PN-ISO 9836 w świetle ścian na poziomie podłogi w stanie wykończonym. Podane wymiary mają charakter poglądowy i są w centymetrach, nie uwzględniają wykończenia ścian. Powierzchnie pomieszczeń mają charakter poglądowy i mogą różnić się nieznacznie od powierzchni rzeczywistych po wybudowaniu budynku. Aranżacja pomieszczeń jest tylko propozycją i ma charakter poglądowy i nie stanowi oferty handlowej. Wszelkie instalacje należy prowadzić natynkowo pod rygorem utraty gwarancji. Naruszanie elementów konstrukcyjnych jest zabronione. Wszelkie zmiany w układzie podejść kanalizacji sanitarnej i wentylacji wymagające naruszenia obudowy szachtu instalacyjnego w mieszkaniach podlegają akceptacji projektanta i nie mogą być dokonywane samodzielnie.

**Osiedle Zielone Wzgórze**  
ul Katarzyńska 10  
62-006 Gruszczyn