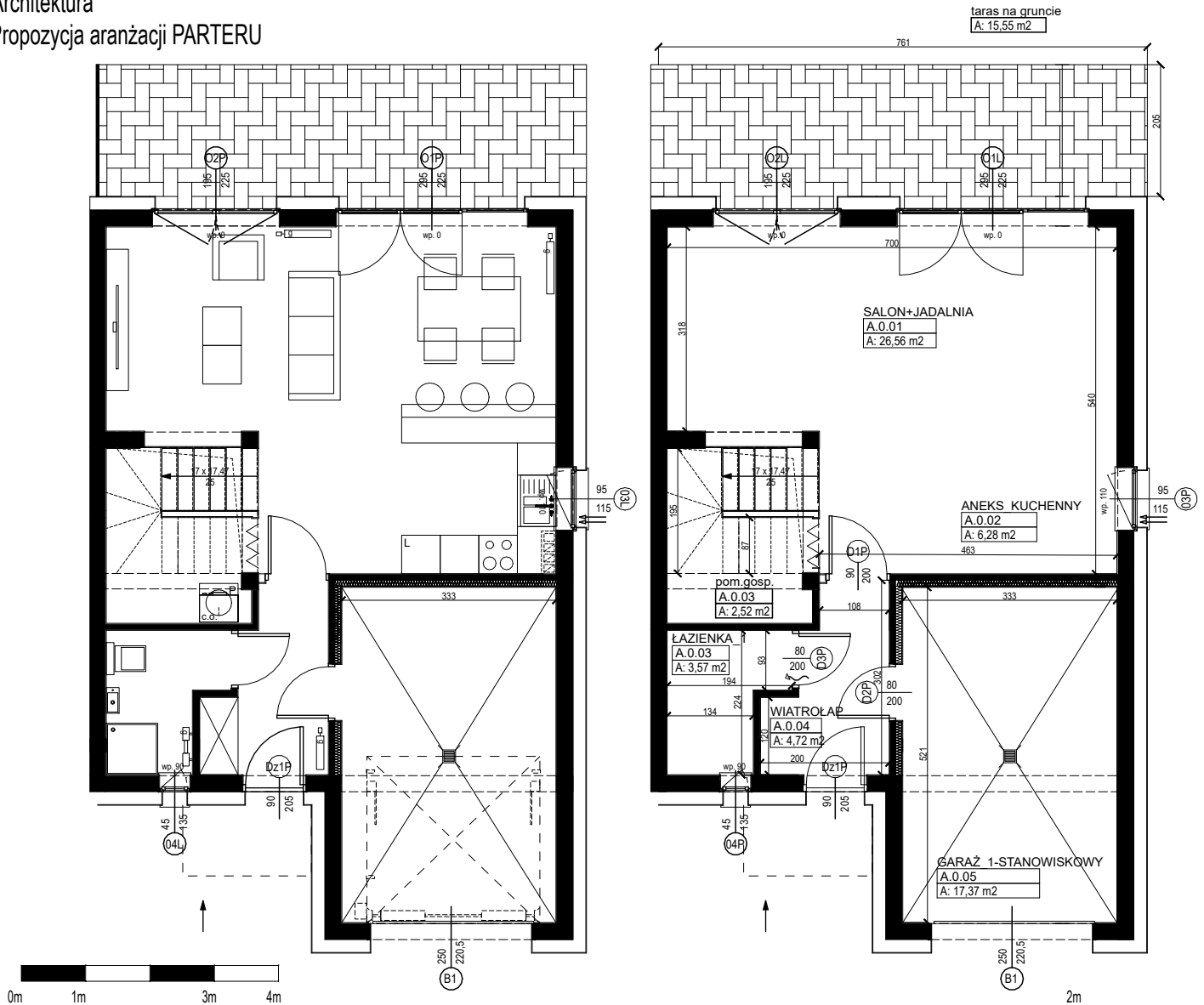
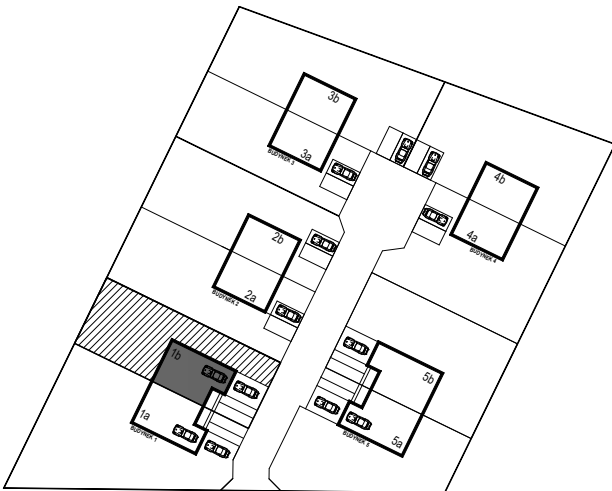


Architektura
Propozycja aranżacji PARTERU



Lokalizacja lokalu



nr lokalu:

1b - parter

Kondygnacja

parter

Powierzchnia działki:
Powierzchnia użytkowa mieszkania:
Powierzchnia parteru:

387 m²
117,91 m²
61,44 m²

taras:
wiatrołap:
garaż 1-stanowiskowy:
łazienka 1:
pomieszczenie gospodarcze:
aneks kuchenny:
salon + jadalnia:

15,55 m²
4,72 m²
17,37 m²
3,57 m²
2,52 m²
6,28 m²
26,56 m²

Data sporządzenia karty: 12.11.2020

Powierzchnie pomieszczeń obliczono wg normy PN-ISO 9836 w świetle ścian na poziomie podłogi w stanie wykończonym. Podane wymiary mają charakter poglądowy i są w centymetrach, nie uwzględniają wykończenia ścian. Powierzchnie pomieszczeń mają charakter poglądowy i mogą różnić się nieznacznie od powierzchni rzeczywistych po wybudowaniu budynku. Aranżacja pomieszczeń jest tylko propozycją i ma charakter poglądowy i nie stanowi oferty handlowej. Wszelkie instalacje należy prowadzić natynkowo pod rygorem utraty gwarancji. Naruszanie elementów konstrukcyjnych jest zabronione. Wszelkie zmiany w układzie podejść kanalizacji sanitarnej i wentylacji wymagające naruszenia obudowy szachtu instalacyjnego w mieszkaniach podlegają akceptacji projektanta i nie mogą być dokonywane samodzielnie.

Osiedle Zielone Wzgórze
ul Katarzyńska 10
62-006 Gruszczyń